

รายงานวิจัย
ทกระบบหลักของการสร้างพยาบาลของชุมชน
: กรณี วิทยาลัยพยาบาลบรมราชชนนี ขอนแก่น

โดย

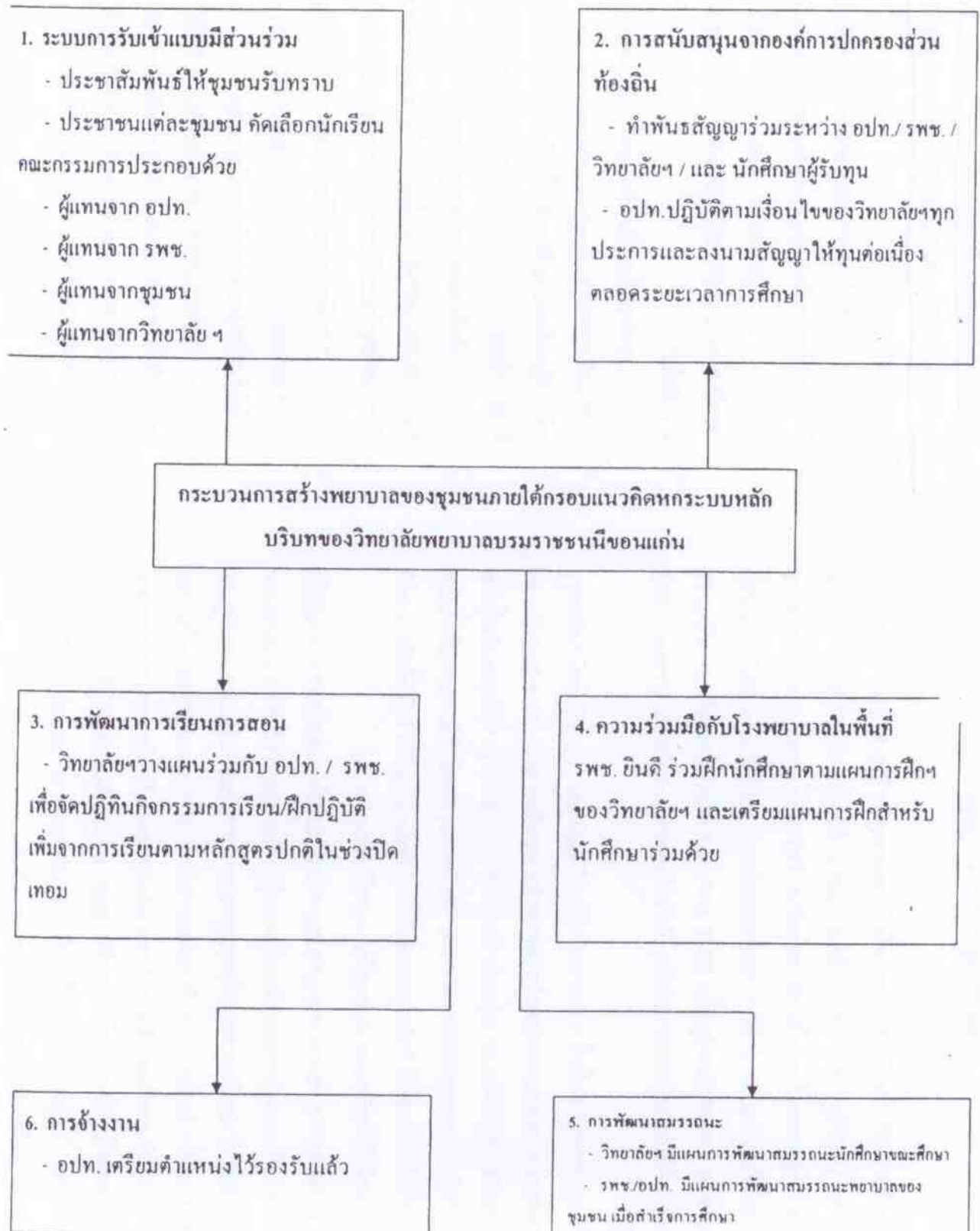
คณะกรรมการดำเนินการโครงการสร้างพยาบาลของชุมชน
โดยชุมชน เพื่อชุมชน และการพัฒนาระบบสุขภาพชุมชน
วิทยาลัยพยาบาลบรมราชชนนี ขอนแก่น

ได้รับทุนสนับสนุนจากสำนักงานกองทุนสนับสนุนการสร้างเสริมสุขภาพ
(สสส.), สำนักงานหลักประกันสุขภาพแห่งชาติ (สปสช.),
สถาบันวิจัยและพัฒนาระบบการพยาบาล (สวพ.) สภาการพยาบาล
ปี 2551

บทสรุปผู้บริหาร

การศึกษาหกระบบหลักของโครงการสร้างพยาบาลของชุมชน โดยชุมชน เพื่อชุมชน ในบริบทของวิทยาลัยพยาบาลบรมราชชนนี ขอนแก่น ที่ได้ดำเนินการตามเจือินใจของแผนงานการสร้างพยาบาลของชุมชน ซึ่งในการศึกษาครั้งนี้ วิทยาลัยฯ ได้รับนักศึกษาในโควตาโครงการสร้างพยาบาลของชุมชน โดยชุมชน เพื่อชุมชน จำนวน 19 คน ที่กระจายตามพื้นที่ 12 พื้นที่ขององค์การปกครองส่วนท้องถิ่น (อปท.) ใน 6 อำเภอ ของจังหวัดขอนแก่น จากการศึกษาที่วิทยาลัยฯ ได้ปฏิบัติตามเจือินใจและรายละเอียดของหกระบบหลัก ซึ่งสามารถดำเนินการได้ครบทุกข้อภายใต้กรอบแนวคิดหกระบบหลัก แต่พบว่า มีองค์การปกครองส่วนท้องถิ่น (อปท.) 1 แห่ง คือ องค์การบริหารส่วนตำบลบริบูรณ์ อ. สีชมพู ยังไม่ชัดเจนในเรื่องการสนับสนุนทุนการศึกษาอย่างต่อเนื่อง และยังอยู่ระหว่างศึกษาระเบียบวิธีการที่จะให้ทุนการศึกษาที่ถูกต้องและเหมาะสม จะเห็นได้ว่า กระบวนการสร้างพยาบาลของชุมชน โดยชุมชน เพื่อชุมชนนั้น จำเป็นต้องอาศัยความรู้ ความเข้าใจ ในเจือินใจของระบบบริหารงานขององค์การปกครองส่วนท้องถิ่น (อปท.) รวมทั้งความร่วมมือของหน่วยงานที่เกี่ยวข้องอื่นๆ เป็นอย่างดี จึงจะประสบผลสำเร็จได้

จากการศึกษาสามารถสรุปรายละเอียดการดำเนินการภายใต้แนวคิดหกระบบหลักได้ดัง
แผนภาพ



คณะผู้วิจัย

- | | | | |
|-----|------------------|-----------------|-----------------|
| 1. | นางวิไลวรรณ | วัฒนานนท์ | พยาบาลวิชาชีพ 8 |
| 2. | นางสาวรัตนดาวรรณ | คลังกลาง | พยาบาลวิชาชีพ 6 |
| 3. | นางวัชรีย์ | อมร โรจน์วรวุฒิ | พยาบาลวิชาชีพ 8 |
| 4. | นางแก้วจิต | มากปาน | พยาบาลวิชาชีพ 8 |
| 5. | นางสาวปราณี | แสดคง | พยาบาลวิชาชีพ 8 |
| 6. | นางพัชรินทร์วิมา | เพิ่มยินดี | พยาบาลวิชาชีพ 8 |
| 7. | นางสาวกนิษฐา | มาเต็ม | พยาบาลวิชาชีพ 7 |
| 8. | นายศักดิ์ขรินทร์ | นรสาร | พยาบาลวิชาชีพ 3 |
| 9. | นางพรณิภา | ทองณรงค์ | พยาบาลวิชาชีพ 8 |
| 10. | นางสุจินดา | ศรีสุวรรณ | พยาบาลวิชาชีพ 8 |

ผู้ช่วยนักวิจัย

- | | | |
|----|----------------|--------------|
| 1. | นางดารารพร | หาญสุรีย์ |
| 2. | นางสาวอุมาภรณ์ | สำนักบ้านโลก |